

Sweet Nancy by DROPS Design

Strikket poncho med snoninger og hulmønster. Størrelse S - XXXL. Arbejdet er strikket i DROPS Alpaca og Brushed Alpaca Silk

DROPS Design: Model z-821

Garngruppe A + C

Størrelse: S/M – L/XL – XXL/XXXL

Materialer:

DROPS ALPACA fra Garnstudio (tilhører garngruppe A)

200-200-250 g farve 3112, støvrosa

Og brug:

DROPS BRUSHED ALPACA SILK fra Garnstudio (tilhører garngruppe C)

100-125-125 g farve 12, støvrosa

Arbejdet kan også strikkes med garn fra:

"Alternativ garn (Garngruppe A)" – se link under.

"Alternativ garn (Garngruppe C)" – se link under.

DROPS RUNDPINDE (60 eller 80 cm) nr 5 – eller de pinde du skal bruge for at få 17 masker og 24 pinde glatstrik med 1 tråd i hver kvalitet (2 tråde) på 10 cm i bredden og 10 cm i højden.

DROPS SNONINGSPIND – til snoningerne.

Strikkefasthed – [Se hvorfor og hvordan du måler her](#)

Alternativt garn – [Se hvordan du bytter garn her](#)

Garngruppe A til F – [Brug samme opskrift og byt garn her](#)

Garnforbrug ved alternativt garn – [Brug vores garn-omregner her](#)

Garnpriser (per 23.09.2022)

| Garn (vægt) | Indhold | Danmark |
|--|-----------------------|-----------------------------------|
| DROPS Alpaca uni colour (50g) | 100% Alpaca | 32.00 DKK 19.00 DKK |
| DROPS Alpaca mix (50g) | 100% Alpaca | 34.00 DKK 20.00 DKK |
| DROPS Brushed Alpaca Silk uni colour (25g) | 77% Alpaca, 23% Silke | 24.00 DKK 14.00 DKK |

 Garnet til denne opskrift koster fra **132.00kr***.

(*) Pris for opskriften er udregnet efter den mindste størrelse / billigste farve. Du finder en oversigt over priserne i denne udskrift, som du kan brug hvis du vil regne prisen ud for andre størrelser.

Alt garn som er brugt i denne opskrift er DROPS garn. Du finder butikker og opdaterede farvekort på [garnstudio.com](http://www.garnstudio.com)



DROPS 191-20

Opskrift DROPS 191-20

INFORMATION TIL OPSKRIFT:

RETSTRIK (strikkes frem og tilbage):

Strik ret på hver pind.

MØNSTER:

Se diagram A.1, A.2, A.3 og A.4. Diagrammerne viser alle pinde i mønsteret set fra retsiden.

PONCHO:

Arbejdet strikkes frem og tilbage på rundpind og sys sammen til sidst.

Slå 82-94-111 masker op på rundpind 5 med 1 tråd Alpaca og 1 tråd Brushed Alpaca Silk. Strik 6 p retstrikket – se forklaring over. På næste pind fra retsiden strikkes der MØNSTER således i de forskellige størrelser:

STØRRELSE S/M:

Strik 8 masker retstrikket, A.1 over 12 masker, A.2 over 28 masker, A.1 over 12 masker, A.3 over 17 masker og 5 masker retstrikket.

STØRRELSE L/XL:

Strik 8 masker retstrikket, A.1 over 12 masker, A.2 over 28 masker, A.1 over 12 masker, A.3 over 17 masker, A.1 over 12 masker og 5 masker retstrikket.

STØRRELSE XXL/XXXL:

Strik 8 masker retstrikket, A.1 over 12 masker, A.4 over 45 masker, A.1 over 12 masker, A.3 over 17 masker, A.1 over 12 masker og 5 masker retstrikket.

Fortsæt med mønster således til arbejdet måler 45-53-60 cm. HUSK PÅ STRIKKEFASTHEDEN! Nu sættes der et mærke i venstre side af arbejdet set fra retsiden. Dette mærke skal bruges ved montering. Fortsæt som før til arbejdet måler 127-135-150 cm fra opslåningskanten. Strik 6 p retstrikket. Luk læst af, klip og hæft trådene.


MONTERING:

Læg kortsiden (aflukningskanten) mod langsiden så højre hjørne (set fra retsiden) ligger mod venstre hjørne fra opslåningskanten (set fra retsiden) – se skitse. Start ved disse hjørner og sy delene sammen yderst i maskerne, mærket viser hvor langt oppe på langsiden som kortsiden skal sys fast.

Diagram forklaring

 = ret fra retsiden, vrang fra vrangen

 = vrang fra retsiden, ret fra vrangen

 = tag 1 maske løst af pinden som om den skulle strikkes ret, 1 maske ret, løft den løse maske over

 = 2 masker ret sammen

 = lav et omslag mellem 2 masker

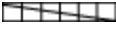
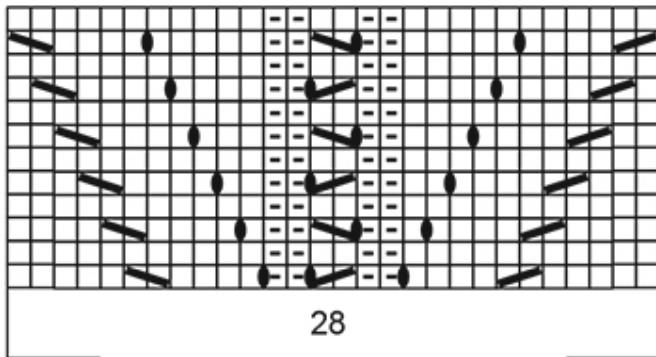
 = snoning: sæt 3 masker på snoningspind foran arbejdet, strik 3 masker ret, strik 3 masker ret fra snoningspinden

Diagram til DROPS 191-20

A.2



A.1

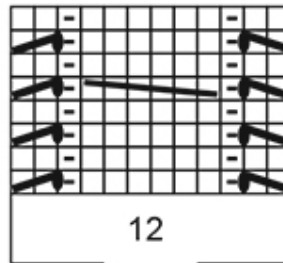
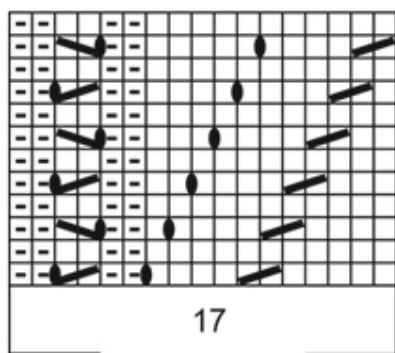


Diagram til DROPS 191-20

A.3



30-32

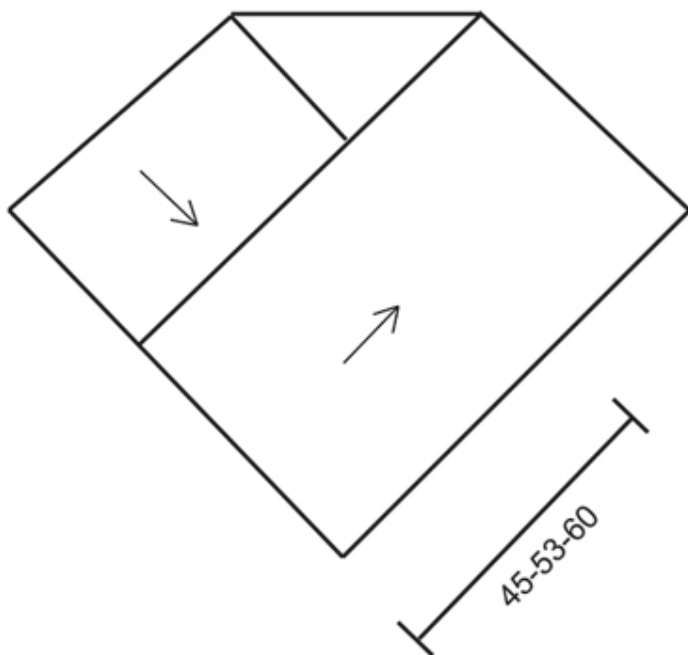
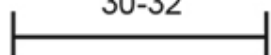
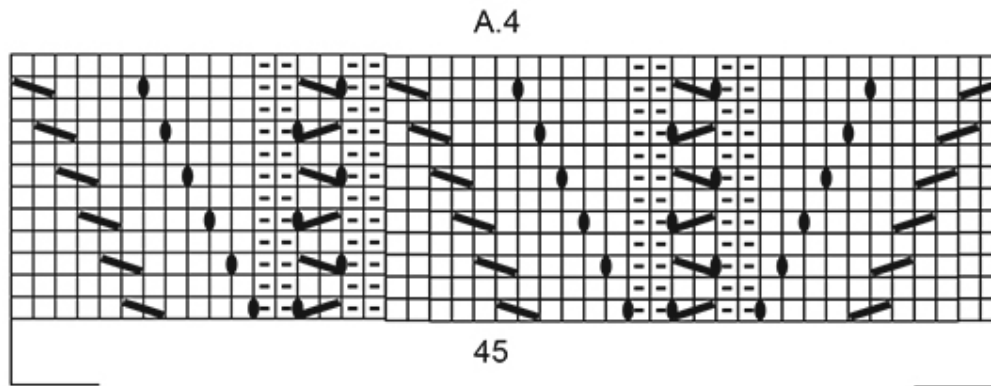
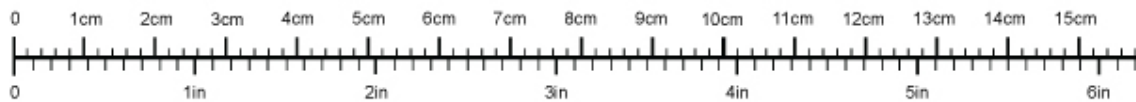


Diagram til DROPS 191-20



♥ Har du lavet denne eller nogle af vore andre modeller? Del dine billeder i sociale medier og mærk dem med #dropsdesign, så vi kan se dem!

Brug mig til at måle dit projekt!



For at få centimetermålene 100% rigtige, skal du printe opskriften ud i fuld skala (du må ikke bruge knappen for "tilpas siden").

Behøver du hjælp med opskriften?

Du finder 18 instruktionsvideoer, kommentarer/spørgsmål og mere i opskriften på www.garnstudio.com
Har du købt DROPS garn til dette projekt? Da har du også ret til at få hjælp i butikken, som har solgt dig garnet.

Vi sætter en ære i at vores opskrifter er fejlfrie og lette at forstå. Alle opskrifter er oversat fra de norske og du kan altid tjekke original opskriften for mål og udregninger.

Hvis vi får information om at der kan være en fejl i en opskrift, så vil vi gå igennem opskriften og rette eventuelle fejl. Dette vil normalt tage 7-10 dage. Hvis der ikke bliver lavet en rettelse, betyder det at vi ikke kan finde nogle fejl.

Vil du vide hvor du kan købe garnet til denne opskrift?

Prøv en DROPS Super Store!

- YarnLiving
- Rito
- Svinninge Garn
- Strikkenyheder.dk
- Nicoline
- Netgarn
- Smykkesten og Fritid
- MARISTA Garn & Strikkebutik
- Centrum Garn
- Enghoff Garn



© 1982-2022 DROPS Design A/S. Alle rettigheder er reserveret. Dette dokument med tilhørende underdokumenter har copyright. Læs mere om hvad du kan gøre med vore opskrifter, nedert i alle vore opskrifter på hjemmesiden.